

## SmarTeam Design Express (SDE) for Multi-CAD

### SolidWorks / Solid Edge / Inventor の データを管理・有効活用する クイックスタートパッケージ



SmarTeam Design Express(SDE) for Multi-CADは、ENOVIA SmarTeamのマルチCADデータ管理/チーム設計機能を抽出し、すぐに使い始められるよう構成された、かんたん導入パッケージです。

設定済みデータベースやスタートアップ用ガイド、トレーニング・パックがあらかじめ含まれており、10日程度で、複雑な製品データの統合管理と活用、チーム設計をはじめられます。

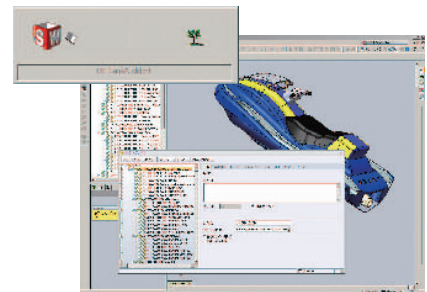
#### 製品データ・レポジトリ

- CADデータ、Microsoft Word、Excelなど、製品開発上のあらゆるデータを一括管理
- 充実した検索/関連ファイルリンク機能
- 設計データのセキュリティ管理
- 400種以上のフォーマットに対応したビューアー内蔵  
(作成元アプリケーションのインストールは不要)
- 構成部品の標準化や、流用設計が簡単
  - ◆構成済みのデータベースを利用し、設計の効率化を容易に実現
  - ◆リンク切れの心配をすることなく、必要な部位を適切に他製品へと流用可能



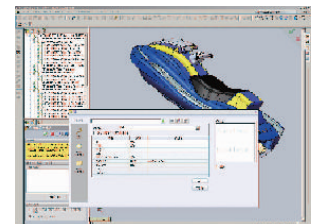
#### 強力なコラボレーション・ツール

- 製品の全設計プロセスを通じた、ドキュメントのライフサイクル管理
  - ◆複数の設計者が作成する多様なバージョンのデータを全てサーバー上で管理し、いつでも好きなときに参照、確認できる
- ドキュメント間のリンク管理
  - ◆あるパーツを変更するとどのアセンブリが影響を受けるか、各設計者が簡単に把握できる



#### CADとの高度な連携

- CADとの統合インターフェースを備えており、SolidWorksやSolid Edge、Inventorなどのメニューから、データの検索・読み込み・保存・ライフサイクル操作などを直接実行可能
- CADデータのプロパティ値とデータベースが同期可能



# 短期間で導入でき、オープンで拡張しやすいクイックスタートパッケージ

## 短期間で導入可能

シンプルで直感的なインターフェースをご提供します。操作性に優れており、特に対応CADユーザーが使用しやすいように構成されているため、すぐに使い始めることができます。パッケージ化されたメソッドロジ、ガイドライン一式が提供されるため、導入、ユーザー教育を10日で完了することができます。

1. サーバー設定 (バックアップサーバー含む)	2日
2. SDE データベースの設定	1日
3. 設計者のクライアント環境を設定	1日
4. ユーザー・トレーニング	2日
5. 使用開始	1日
6. 導入後確認、メンテナンス	2回、各1日
合計	10日間以内

## オープンで拡張可能なシステム

SDE for Multi-CADは、すばやく導入でき、かんたんに使用できるパッケージですが、ご要望や状況に応じてカスタマイズ、拡張することも可能です。

SDE for Multi-CADのベースとなっているPDM製品、ENOVIA SmarTeam のあらゆるプロダクトが、SDE for Multi-CADに追加可能です。したがって例えば、BOM管理やプロジェクト管理機能、サプライヤーとのデータ授受といった機能を必要に応じて拡張していくことができます。



## SmarTeam Design Express (SDE) for Multi-CAD パッケージ構成

### SmarTeam Foundation

ENOVIA SmarTeamの基本機能を提供

- ボルト機能によるファイル管理
- データベースによるメタデータ管理
- アクセス、セキュリティ管理
- ライフサイクル管理
- 排他制御 等

### SmarTeam Editor

ENOVIA SmarTeamのインターフェースとなる基本製品

SmarTeam Foundationと組み合わせて使用

- ビューアー機能
- 検索機能 等

### SmarTeam Muti CAD Integration

各種CADからENOVIA SmarTeamへアクセスする統合インターフェースを提供

対応CAD:

- SolidWorks
- Solid Edge
- Autodesk Inventor 等

### クイックスタート・パッケージ

すぐに使い始められる構成済みパッケージ

- 3D CAD管理に最適なナレッジが集約された、設定済みデータベース
- 協調設計シナリオの立ち上げをサポートするメソッドロジ一・ガイド
- 専用のトレーニング・パック

お問い合わせはこちらまで

ダッソー・システムズ株式会社  
インダストリーマーケティング

www.3ds-jp.com  
Japan.Marketing@3ds.com  
Tel. 03-5442-4137

© Dassault Systèmes 2008 All Rights Reserved.  
ENOVIA, SolidWorksは、ダッソー・システムズ (Dassault Systèmes) もしくはダッソー・システムズの子会社の米国およびその他の国における登録商標。その他すべての会社名・製品名・サービスネームは、それぞれ各社の商標またはサービスマーク。

SDE Web サイト → [www.3ds-jp.com/sde](http://www.3ds-jp.com/sde)  
販売代理店一覧 → [www.3ds-jp.com/partner](http://www.3ds-jp.com/partner)

